



מדריך למשתמש Mi Band 3

מקבוצת

HEMILTON

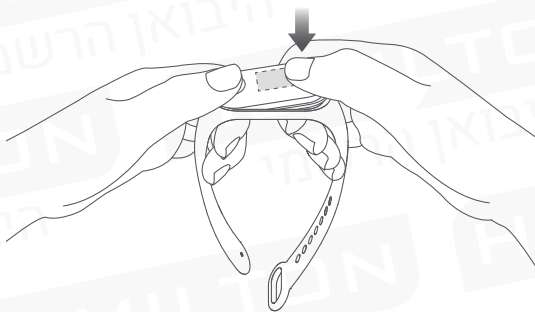
היבואן הרשמי

קראו מדריך זה בעיון טרם השימוש במוצר ושמרו עליו לעיון עתידי

1 סקירת המוצר

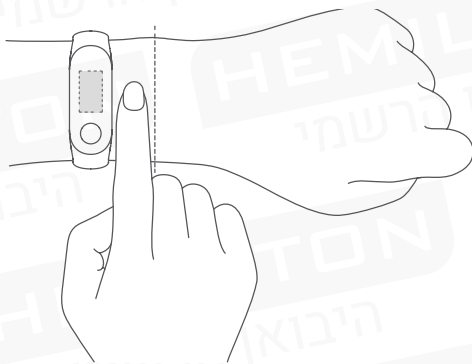


2 הרכבת צמיד הכושר



1. הכניסו צד אחד של התקן מעקב הכושר לתוך המגרעת בחלקה הקדמי של הרצועה.
2. לחצו כלפי מטה את צידו האחר של התקן בעזרת האגודל עד שיכנס כולו למגרעת.

3 ענידת צמיד הכושר

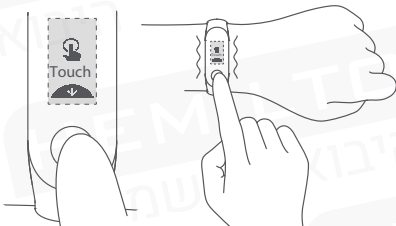


הדקו את רצועת צמיד הכושר סביב פרק היד במרחק של אצבע אחת מקצהו, ולאחר מכן, כווננו את הצמיד עד שתחושו בנוח. הערה: ענידת צמיד הכושר כאשר רפוי מידי עלול להשפיע על איסוף המידע של חיישן קצב הלב.

4 צימוד צמיד הכושר עם הטלפון החכם

2. פתחו את יישומון Mi Fit, היכנסו לחשבון שלכם ובחרו "Device Pairing". עקבו אחרי ההנחיות ומלאו אותן כדי להמשיך. כאשר צמיד הכושר מתחיל לרטוט והתראת צימוד Bluetooth מופיע בתצוגה, לחצו על הלחצן לצורך השלמת התהליך.

הערה: אנא וודאו שקישוריות Bluetooth פעילה בטלפון החכם שלכם. במהלך תהליך הצימוד, אנא הקפידו שצמיד הכושר יהיה קרוב לטלפון החכם.



הערה: תרשים זה הינו לייחוס בלבד.

1. להורדת יישומון Mi Fit סרקו את ברקוד ה-QR מטה או חפשו "Mi Fit" בחנות היישומים של Google® או בחנות היישומים של Apple®.



קוד QR עבור יישומון Mi Fit (אנדרואיד 4.4 או iOS גרסה 9 ומעלה)

5 השימוש בצמיד הכושר

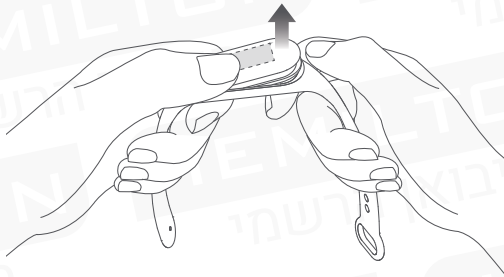


החליקו שמאלה או ימינה על המסך למעבר בין הפרטים השונים.

החליקו מעלה או מטה על המסך למעבר בין התכונות השונות.

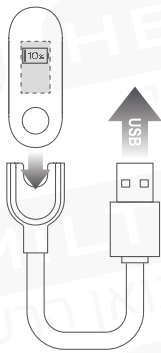
לאחר צימוד מוצלח בין צמיד הכושר לטלפון החכם, צמיד הכושר יחל לעקוב ולנתח את הפעילות היומית שלכם ואת הרגלי השינה שלכם. געו להארת המסך. החליקו מעלה או מטה על המסך כדי לעיין בנתוני הפעילות שלכם, מזידת קצב הלב שלכם וגישה לתכונות רבות אחרות. החליקו שמאלה או ימינה על המסך כדי לעבור בין הפרטים השונים.

6 הסרת ההתקן מצמיד הכושר



הסירו את הרצועה מפרק היד שלכם, החזיקו בכל אחד מהקצוות ומשכו את הרצועה עד שתראו מרווח קטן בין התקן הכושר והרצועה. השתמשו באצבע על מנת להרים ולהסיר את ההתקן מהמגרעת שלו שבחלקה הקדמי של הרצועה.

7 טעינת צמיד הכושר



אנא טענו את צמיד הכושר מידידת כאשר נדלק חיווי עוצמה חלשה של הסוללה.

8 הנחיות בטיחות חשובות

■ במהלך שימוש יומיומי, אנא אל תענדו את הצמיד הדוק מידי מסביב לפרק היד שלכם ושמרו על שטח מגע יבש. עליכם גם לנקות את הרצועה עם מים בקביעות. אנא הפסיקו להשתמש במוצר מידידת ופנו למוקד עזרה רפואית במידה ושטח המגע בין הצמיד לבין עורכם מתחיל להראות סימני אדמומיות או נפיחות.

- בעת השימוש בצמיד הכושר למדידת הדופק, אנא הקפידו לשמור על פרק ידכם יציב.
- לצמיד הכושר Mi Band 3 קיימת דרגת אטימות למים של 5 אטמוספרות. ניתן לענוד אותו במקלחת, בבריכת השחייה או בעת שחייה בקרבת החוף. לא ניתן להשתמש בצמיד בעת שהייה בסאונה או בעת צלילה בים.
- לחצן המגע ומסך המגע אינם פעילים בפעילות תת מימית עם צמיד הכושר. לאחר שצמיד הכושר היה במגע עם מים, אנא נגבו את שאריות המים עם מטלית רכה מכל חלקי הצמיד לפני השימוש במוצר.

9 מפרט טכני

110mAh	קיבולת סוללה	Mi Band 3	שם
סוללת ליתיום-יון פולימר	סוג הסוללה	XMSH05HM	דגם
5VDC	מתח כניסה	8.5 גרם	משקל צמיד הכושר
250mA (מקס')	זרם כניסה	17.9 X 46.9 X 12 מ"מ	מידות צמיד הכושר
2402-2480MHz	תדירות	אלסטומר תרמופלסטי	הרכב הרצועה
0dbm	מוצא מקסימלי	סגסוגת אלומיניום	הרכב סגר הרצועה
5 אטמוספרות בהתאם להנחיות	עמידות במים	155 - 216 מ"מ	אורך מתכוונן
-10°C ~ 50°C	טמפרטורת פעולה	עם אנדרואיד 4.4 או iOS גרסה 9 ומעלה	תאימות
Bluetooth 4.2 BLE	קישוריות אלחוטית		

10 הערות בנושא תקני בטיחות

המכשיר נבדק כדי לענות על דרישת החשיפה הכללית ל-RF. ניתן להשתמש בהתקן בתנאי חשיפה ניידיים ללא הגבלה. אנא שימו לב ששינויים שלא אושרו במפורש על ידי הצד האחראי לתאימות עלולים לבטל את סמכות המשתמש להפעיל את הציוד.

מידע לגבי השלכה ומיחזור

סימון זה מציינ שיש להשליך מוצר זה בנפרד מפסולת ביתית רגילה בסוף חיי המוצר. אנא שימו לב שזאת אחריותכם להשליך פסולת אלקטרונית במרכזי מיחזור מקומיים ו/או עירוניים בכדי לעזור ולשמור על משאבי הטבע.

מוצר תואם לדרישות הדירקטיבה הארופאית EC\53\2014 ושאר התוספות הרלבנטיות שלה.



מוצר זה מותאם לחלק 15 של חוקי ה-FCC. הפעולה תלויה בקיום התנאים הבאים:

1. מוצר זה אינו אמור לגרום להפרעות מזיקות, וכן,
2. מוצר זה חייב לקבל כל הפרעה שנקלטת, כולל הפרעה שעלולה לגרום פעולה לא רצויה.

FCC ID: 2AC8UXMSH05HM

כל שינוי או עדכון המוצר שלא אושר במפורש על ידי הנוף שאחראי לתאימות, עלול לבטל את זכות המשתמש להפעיל את הציוד.

הערה: מוצר זה נבדק ונמצא תואם למגבלות

התקן דיגיטלי מקבוצת B, בהתאם לחלק 15 של חוקי ה-FCC. מגבלות אלה נועדו לספק הגנה סבירה מפני הפרעות מזיקות בהתקנה ביתית. ציוד זה מייצר, משתמש ויכול להקרין אנרגיית גלי רדיו, ואם אינו מותקן ונמצא בשימוש בהתאם להוראות, עלול לגרום להפרעות מזיקות לתקשורת רדיו. למרות זאת, אין ערובה שלא תתרחש הפרעה בהתקנה מסוימת. אם ציוד זה גורם להפרעות מזיקות לקליטת רדיו או טלוויזיה, אשר ניתנות לקביעה על ידי כיבוי והפעלת הציוד, מומלץ למשתמש לנסות לתקן את ההפרעה באמצעות אחד או יותר מהצעדים הבאים:

- כווננו מחדש את אנטנת הקליטה
- הגדילו את המרחק בין הציוד והמקלט
- חברו את הציוד למעגל חשמל נפרד מזה שאליו מחובר המקלט
- התייעצו במשווק או בטכנאי רדיו \ טלוויזיה מנוסה לעזרה.

11 תעודת אחריות

לידיעתך:

1. אחריות על המוצר הינה ל-12 חודשים.
2. האחריות על המוצר תבטל במידה וגורם שלישי טיפל במוצר ללא אישורנו בכתב.
3. זמן טיפול במעבדה הינו בין 10-14 ימי עסקים - מסירת המוצר למרכז שירות הינו על אחריות הלקוח ועל חשבוננו.

מכשיר זה נבדק בקפדנות לפני שיווקו לצרכן. לפיכך אנו נותנים אחריות לטיב המוצר לתקופה של 12 חודשים מתאריך הקנייה בכפוף לתנאים הבאים: **אחריות זו בתוקף רק בצירוף חשבונית הקנייה.** האחריות לא תחול במקרים הבאים: שימוש בלתי נאות, שבר מכל סיבה שהיא, נזק לקוח או במקרה של תיקון שלא באמצעות אחת מתחנות השירות המוסמכות על ידינו והמפורטות בגוף תעודת האחריות. האחריות אינה כוללת: נזק מכל סוג, צבע (ובכלל זה שריטות וקילופים), חלקי פלסטיק או מתכת של המוצר, חלקי גומי, כל נזק כתוצאה מחזירת נזול, תקלות כתוצאה משינוי הקושחה ו/או התוכנה של ההתקן, נזק לשקע טעינה, שימוש במתאם חשמל שונה מהמצוין בהוראות השימוש.

מקבוצת

HEMILTON

היבואן הרשמי



רשימת נקודות שירות מפורטת באתר www.mi-il.co.il
שלח לנו דוא"ל לכתובת: supportmi@hemilton.co.il

היצרן: (Mi Ecosystem company) Anhui Huami Information Technology Co. Ltd)
כתובת: No. 800 Wangjiang West Road, Gaoxin District, Hefei, Anhui, China
היבואן: המילטון חשמל ואלקטרוניקה בע"מ, האופה 8, מודיעין, 08-6852114