



מדריך למשתמש
Mi Smart Kettle

מקבוצת

HEMILTON

היבואן הרשמי

1 בטיחות

- מוצר זה מיועד לשימוש ביתי בלבד
- אם פתיל הזינה ניזוק יש לפנות למעבדת היבואן – אין להפעיל את המוצר.
- לפני שימוש ראשוני יש להרתיח מים בקומקום לפחות 5 פעמים ולהחליף מים בין הרתחה להרתחה.
- אין לאפשר לילדים, קשישים או בעלי מוגבלויות להשתמש במוצר זה ללא השגחה וסיוע.
- יש לוודא שילדים משתמשים במוצר רק עם השגחת מבוגר ולא משחקים בו כצעצוע.
- יש להרחיק מהישג ידם של ילדים ופעוטות.
- יש לוודא כי הקומקום מנותק מהחשמל במקרים הבאים: כשאין מים בקומקום; במהלך מزیגת מים לתוך הקומקום; כאשר הקומקום אינו בשימוש; במהלך ניקוי או העברה של הקומקום; כאשר הקומקום תקול.
- אין להשתמש במוצר על משטח מזוית או בלתי יציב. יש להרחיק ממקורות חום כדי לא לגרום נזק לחלקי הפלסטיק. יש להרחיק ממוצרי חשמל.
- יש להשתמש בשקע מוארק נפרד בדירוג גבוה מ-10 אמפר ובמתח חילופין של 220 וולט. אין להשתמש בשקע המשותף למוצרי חשמל אחרים בו-זמנית.
- למניעת סכנה, במקרה של נזק לכבל החשמל, יש להחליף מיד את הכבל אצל היצרן, מחלקת התחזוקה או איש מקצוע.
- יש להשתמש במוצר זה אך ורק לחימום מים ולא לחימום של אף חומר אחר (כגון ביצים, חלב סויה, תה, חלב פרה או פסטה). הדבר עלול להוביל לכשל של המוצר.
- אין למלא מים מעבר לסימון המקסימלי. הדבר עלול לגרום לנזילת מים חמים או נזימים.
- יש להשתמש במוצר אך ורק בשילוב עם הבסיס המסופק. אין להשתמש בבסיסים אחרים שאינם תואמים לקומקום זה.
- בעת מزیגת מים, יש להרים את הקומקום מהבסיס. יש לנגב את חלקו התחתון של הקומקום לפני החזרתו לבסיס.
- יש להרחיק את המוצר מתנורים למניעת הצתה.
- אין להשתמש בשקע חשמלי פגום. סכנת התלקחות.
- מוצר זה לא נועד להפעלה על-ידי אנשים (כולל ילדים) בעלי מוגבלויות פיזיות, סנסוריות או נפשיות, אלא תחת השגחה או סיוע של אדם בוגר אחראי.
- אין לטבול את המוצר במים או בנוזל כלשהו.

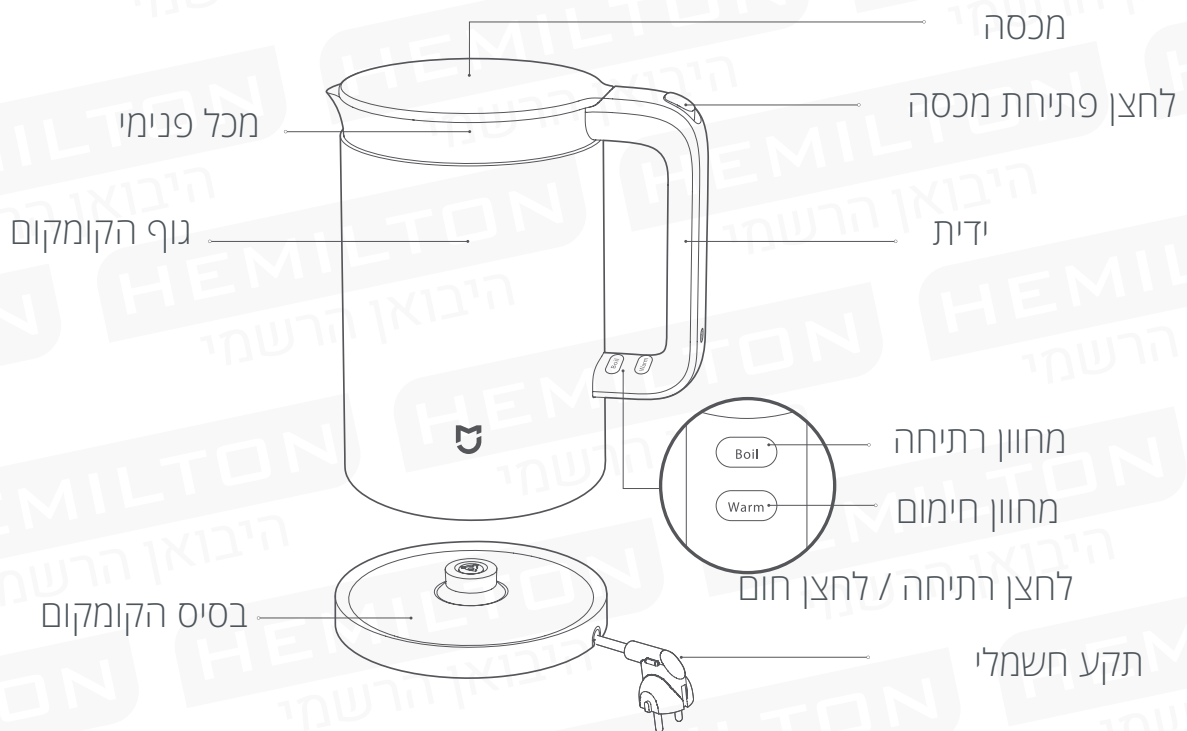
2 פתרון בעיות בהפעלה

בעיה	סיבה אפשרית	פתרון
המחונן אינו נדלק	השקע החשמלי אינו מחובר כהלכה או פגום	יש לבצע בדיקה עצמית
	התקע החשמלי אינו מחובר כהלכה	יש לבצע בדיקה עצמית
	התקע החשמלי לקוי	יש לבצע בדיקה עצמית
	שימוש בבסיס שאינו מתאים	יש לבצע בדיקה עצמית
הקומקום אינו מחמם מים	לחצן Boil לא נלחץ	יש לבצע בדיקה עצמית
	הלוח האלקטרוני לקוי	יש לשלוח לתיקון
	גוף החימום ליקוי	יש לשלוח לתיקון
	בקר הטמפרטורה ליקוי	יש לשלוח לתיקון
לא ניתן לכבות את הקומקום או להרתיח מים	חיישן הטמפרטורה NTC פגום	יש לשלוח לתיקון
	הלוח האלקטרוני לקוי	יש לשלוח לתיקון
	המוצר לא הופעל כהלכה	יש לבצע בדיקה עצמית
החיבור ליישומון אינו תקין	לא ניתן להוריד או להתקין את היישומון	יש לבצע בדיקה עצמית
	פונקציית ה-Bluetooth בסמארטפון לא הופעלה	יש לבצע בדיקה עצמית
	לוח הבקרה לקוי	יש לשלוח לתיקון

3 מפרט טכני

שם המוצר	Mi Smart Kettle	קיבולת	1.5 ליטר
מידות	145 X 235 X 204 מ"מ	משקל	1.24 ק"ג
קישוריות	Bluetooth 4.0 BLE	דירוג מתח	220-240 וולט
אלחוטית		עוצמה	1800 ואט
דגם	YM-K1501	תדר AC	50/60 הרץ

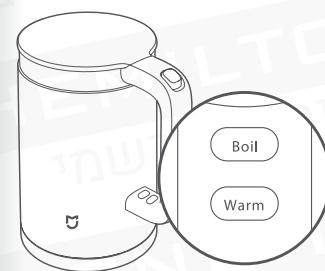
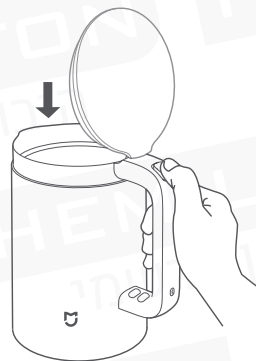
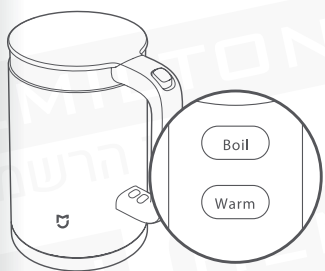
4 סקירת המוצר



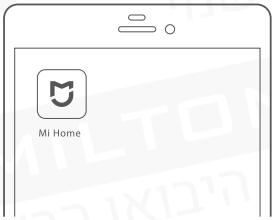
*המכל הפנימי, המכסה והמכסה הפנימי עשויים ממתכת אל-חלד 304 המיועדת לתעשיית המזון

5 הוראות הפעלה

- יש ללחוץ על לחצן הפתיחה כדי לפתוח את המכסה, ולמזוג מים לתוך הקומקום. יש לוודא שהמים אינם עולים מעבר לסימון גובה המים המרבי או מתחת לסימון גובה המים המינימלי.
- יש לסגור את המכסה ולהניח את גוף הקומקום על בסיסו. אם נוצר מגע מלא בין הקומקום לבסיסו, המחווני יבהב פעם אחת וייכבה.
- יש ללחוץ על לחצן Boil או Warm להתחלת החימום. לפרטים לגבי הגדרת מצב החימום, עיינו בעמוד הבא.
- לאחר הרתיחה, המחווני כבה, הקומקום מפסיק את החימום ומשמיע צפצוף. לאחר שטמפרטורת המים יורדת מתחת לטמפרטורה שנקבעה, הקומקום מצפצף ונכנס למצב חימום, והמחווני הכתום נדלק באופן קבוע.



6 הורדת יישומון Mi Home



1. יש להפעיל את פונקציית Bluetooth בסמארטפון.
2. יש לסרוק את קוד ה-QR או לעבור לחנות היישומון כדי להוריד את יישומון Mi Home.
3. יש לוודא שהקומקום Mi Smart זלוק, לפתוח את היישומון ולפעול על-פי ההנחיות שביישומון כדי להשלים את החיבור.

* מוצר זה יבצע שדרוג קושחה כדי להוסיף תכונות ולשיפור חוויית המשתמש. יש לבצע את העדכונים המתקבלים.

7 הגדרות מצב חימום

1 טמפרטורת הרתיחה צונחת מתחת לטמפרטורת שמירת החום (מצב ברירת המחדל). יש ללחוץ על לחצן Warm. הקומקום יחל להרתיח את המים, ימתין עד שטמפרטורת המים תרד לזו שהוגדרה, וישמור על חום המים בטמפרטורה שנקבעה למשך 12 שעות. (מומלץ לחימום מי בר)



2 חימום עד לטמפרטורת שמירת החום יש ללחוץ על לחצן Warm. הקומקום יחמם את המים עד לטמפרטורה שנקבעה וישמור על המים בטמפרטורה זו. (מומלץ לחימום מים מטהורים)

1. כברירת מחדל, טמפרטורת שמירת החום היא 50 מעלות צלזיוס, ומשך הזמן של שמירת החום הוא 12 שעות.
2. ניתן לשנות את טמפרטורת שמירת החום בעמוד Mi Smart Kettle שביישומון Mi Home.



8 ניקוי ותחזוקה



1. השרו בחומץ. מזגו 0.5 ל' חומץ מאכל לתוך הקומקום, והשרו למשך למעלה משעה.
2. שפכו את החומץ. שפכו את החומץ ונגבו את המשקעים באמצעות מטלית לחה.
3. הרתיחו מים לניקוי. שפכו מים לקומקום, הפעילו את הקומקום והמתינו לרתיחה. לאחר הרתיחה, שפכו את המים החמים ושטפו את הקומקום במים נקיים 4-5 פעמים.
4. נגבו את הקומקום לייבוש כאשר ברצונכם לאחסנו. השתמשו במטלית יבשה כדי לנגב את חלקו החיצוני של הקומקום. כאשר ברצונכם לאחסן את הקומקום, שמרו אותו במקום יבש ומאוורר ודאגו למנוע חדירת לחות, אבק ועש.

9 אמצעי זהירות

1. לפני הניקוי, יש לוודא שהקומקום מנותק משקע החשמל. אין לנקות את הקומקום כאשר הוא חם.
2. כדי לשמור על אורך החיים של הקומקום החכם שלכם, יש לנקות מעת לעת משקעים מהתחתית.
3. אם ישנם כתמים קשים בתחתית הקומקום, בצעו ניקוי כמתואר לעיל. אין להשתמש בצמר פלדה, כימיקלים או חומרים ממסים כדי לנקות את הקומקום.
4. אין להכניס את גוף הקומקום או את הבסיס לתוך מים. יש לשמור על גוף הקומקום יבש.
5. יש להיזהר מנתי מים רותחים במהלך הרתיחה.

8 אחריות

או קרעים בחלקי פלסטיק או גומי של המוצר, תקלות וליקויים כתוצאה מחדירת נוזל, חיבור למקור טעינה חשמלי שונה מהמצוין בהוראות השימוש.

לידיעתך:

1. אחריות על המוצר הינה ל-12 חודשים ממועד הרכישה.
2. האחריות על המוצר תבוטל במידה וגורם שאינו מוסמך טיפל במוצר ללא אישורנו בכתב.
3. זמן טיפול במעבדה הינו בין 10-14 ימי עסקים - מסירת המוצר למרכז שירות הינו על אחריות הלקוח ועל חשבוננו.

מוצר זה נבדק בקפדנות לפני שיווקו לצרכן. לפיכך אנו נותנים אחריות למוצר לתקופה של 12 חודשים ממועד הרכישה, בכפוף לתנאים הבאים: אחריות זו בתוקף רק בצירוף חשבונית הקנייה. האחריות לא תחול במקרים הבאים: שימוש בלתי נאות, שבר מכל סיבה שהיא, נפילה, הזנחה, זעזועים, נזק לקוח או תקלה כתוצאה מחדירת נוזל למעגל האלקטרוני ו/או לבסיס הקומקום, קילוף מקשים, במקרה של תיקון שלא באמצעות אחת מתחנות השירות המוסמכות על ידינו והמפורטות בגוף תעודת האחריות. האחריות אינה כוללת: צבע וציפויים (ובכלל זה שריטות וקילופים), שברים, סדקים, חתכים

מקבוצת
HEMILTON
היבואן הרשמי



רשימת נקודות שירות מפורטת באתר www.mi-il.co.il
שלח לנו דוא"ל לכתובת: supportmi@hemilton.co.il

היצרן: Foshan Viomi Electrical Technology Co., Ltd (מקבוצת Xiaomi Ecosystem)
כתובת: Shunde District, Foshan City, Guangdong Province, China
היבואן: המילטון חשמל ואלקטרוניקה בע"מ, האופה 8, מודיעין, 08-6852114